

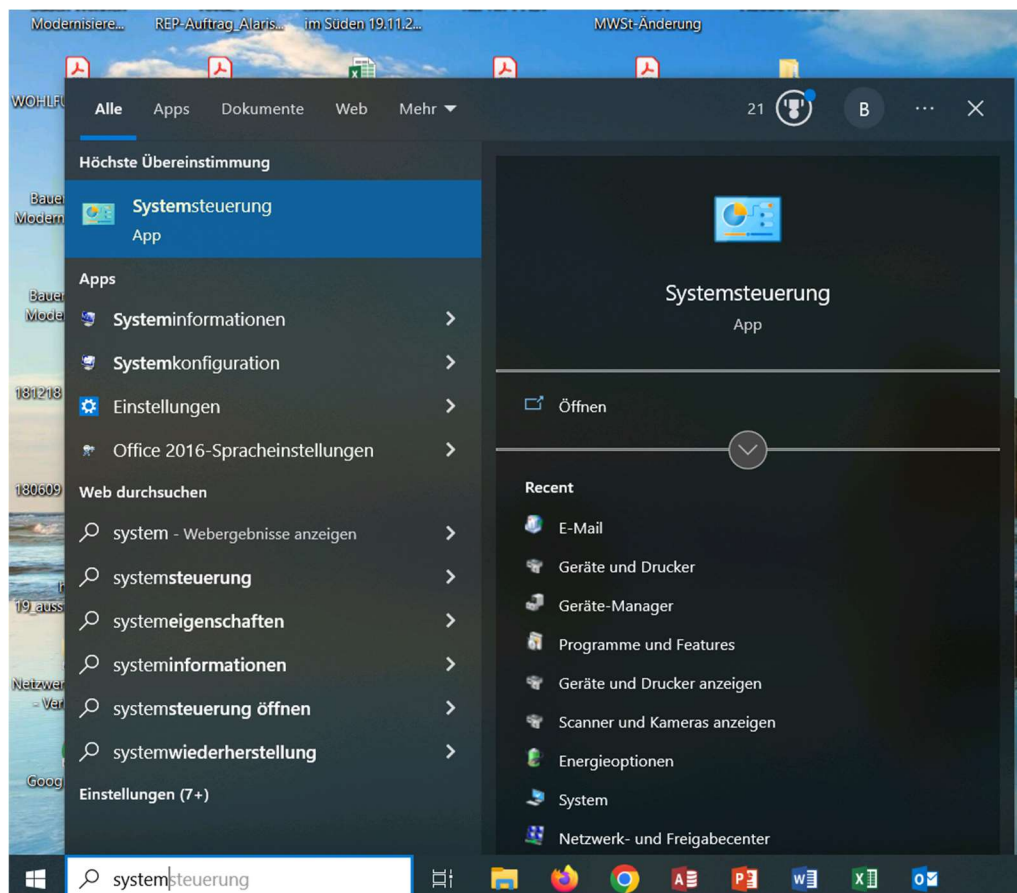
Anleitung zur Einrichtung eines XimpleMail-Outlook-Kontos

Vorbereitung

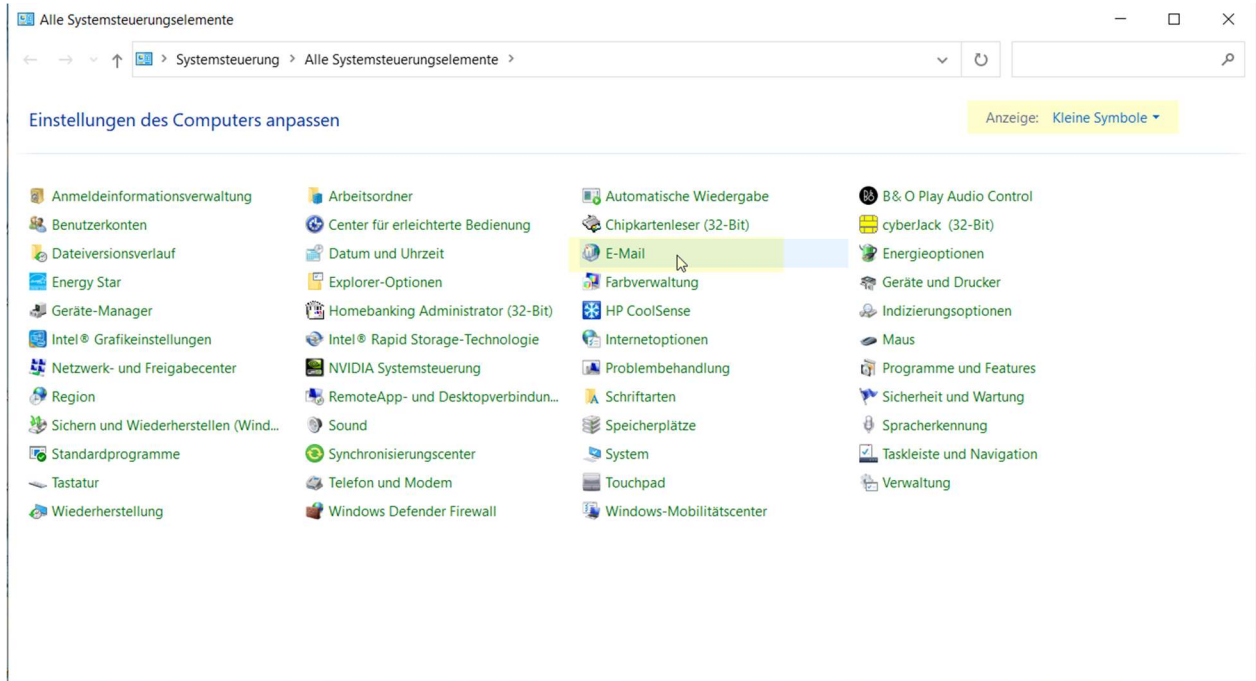
Für die Einrichtung benötigen Sie Outlook auf dem PC sowie die zugesendeten Daten. Es kann richtig sein, das Kennwort Online zu ändern. Dies können Sie über outlook.ximplemail.de ändern. Grundsätzlich ist das aber nicht nötig und in der Vergangenheit haben wenig Kunden davon Gebrauch gemacht.

Anleitung

Zunächst melden Sie sich an Ihrem PC an und klicken auf das Microsoft Symbol in der Taskleiste. Alternativ klicken Sie in das Suchfenster in der Taskleiste. Danach geben Sie „Systemsteuerung“ ein. Dadurch wird eine Vorschlagsliste angezeigt:

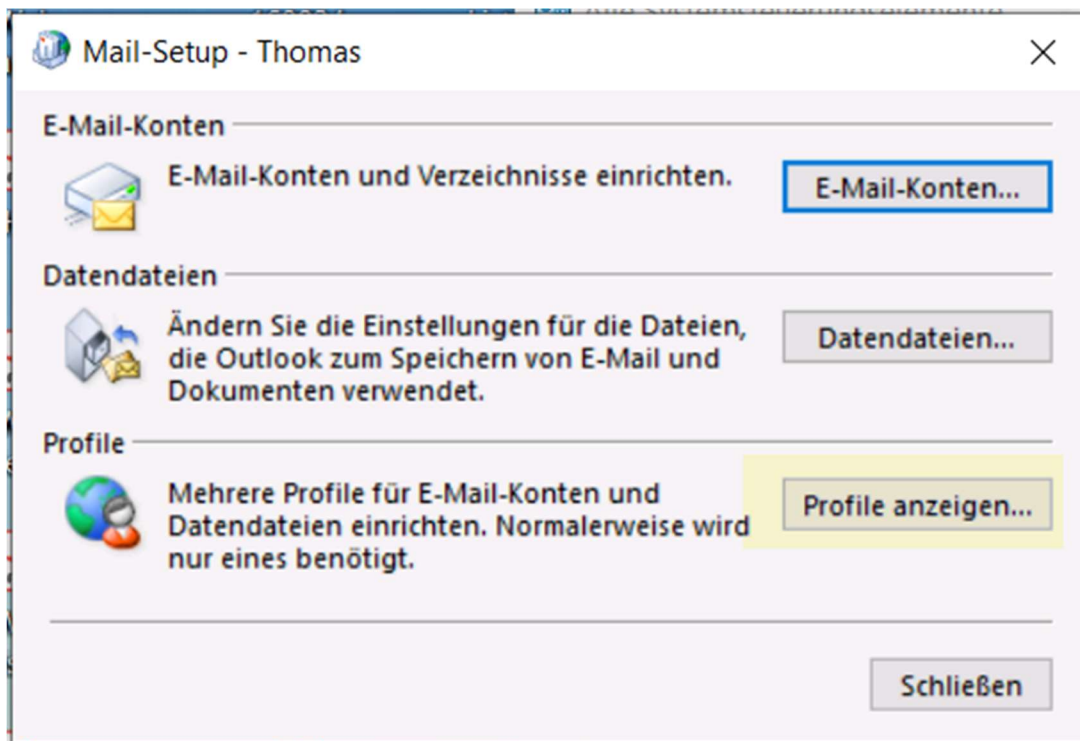


Nun klicken Sie auf den Vorschlag Systemsteuerung. Es öffnet sich folgendes Fenster:



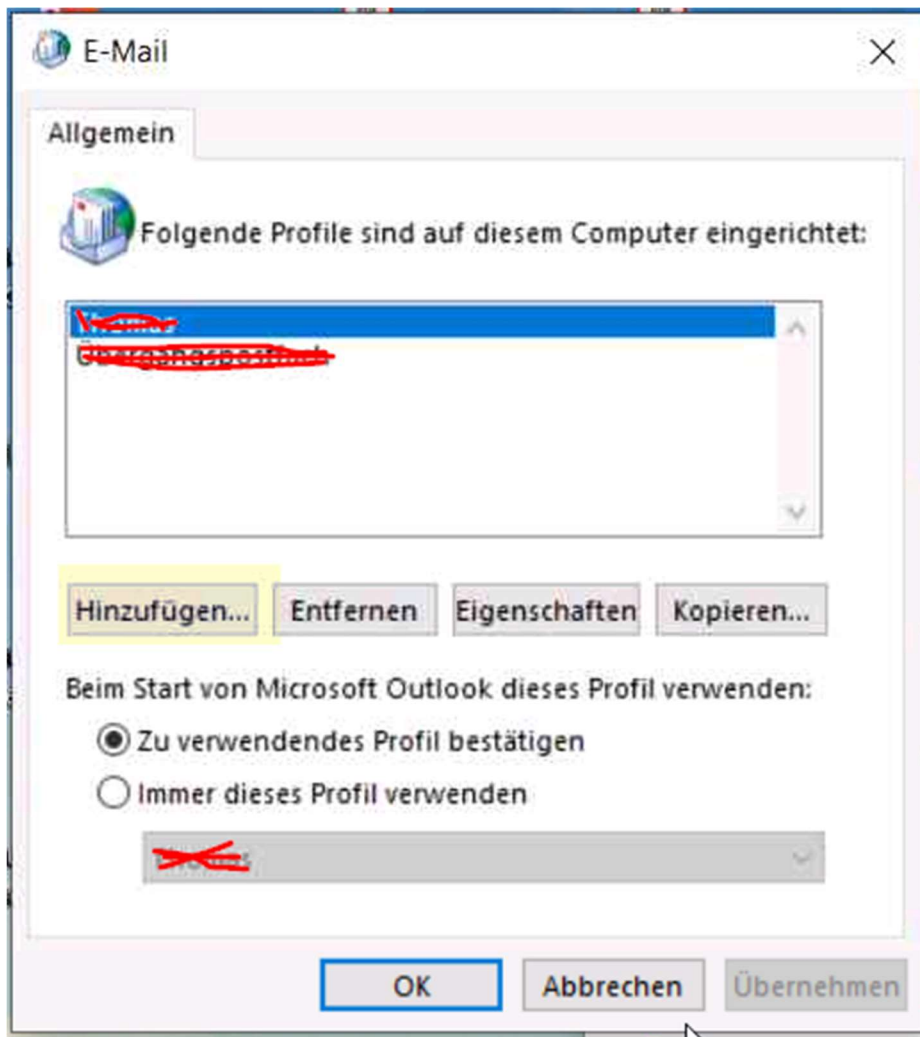
Sollten sich hier große Symbole zeigen, so wählen Sie oben links bei Anzeige: „Kleine Symbole“ aus.

Bei der Installation von Outlook wird ein Eintrag – hier gelb hinterlegt – eingetragen. Dieser ist je nach Office-Version als „E-Mail“ oder „E-Mail(32Bit)“ oder „E-Mail(Microsoft Outlook)“ benannt. Klicken Sie auf diesen Eintrag. Es erscheint folgender Dialog:

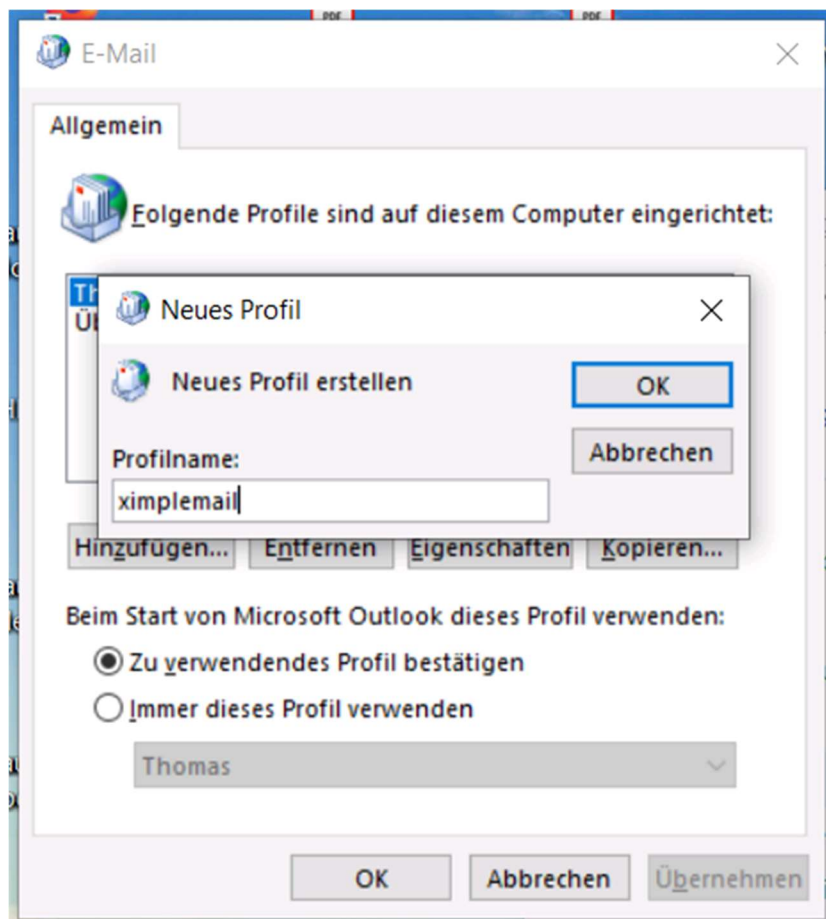


Wird dieser Dialog nicht angezeigt, so sind noch keine Einträge im Outlook hinterlegt. Folgen Sie den Anweisungen und beachten Sie die Hinweise in den folgenden Bildern der Beschreibung.

Klicken Sie auf den Eintrag „Profile anzeigen“. Dadurch erscheint ein Fenster mit den Namen der Profile, sofern bereits Profile hinterlegt sind:



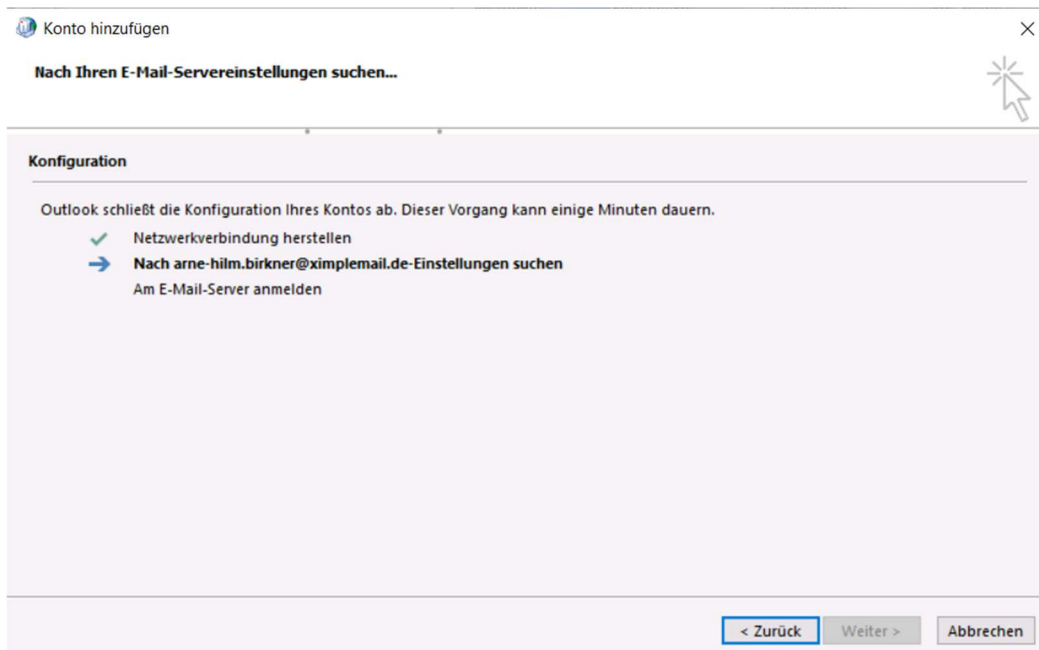
Klicken Sie auf „Hinzufügen“, um ein neues Profil zu hinterlegen. Geben Sie den Namen des neuen Profils ein und bestätigen Sie Ihre Eingabe mit „OK“.



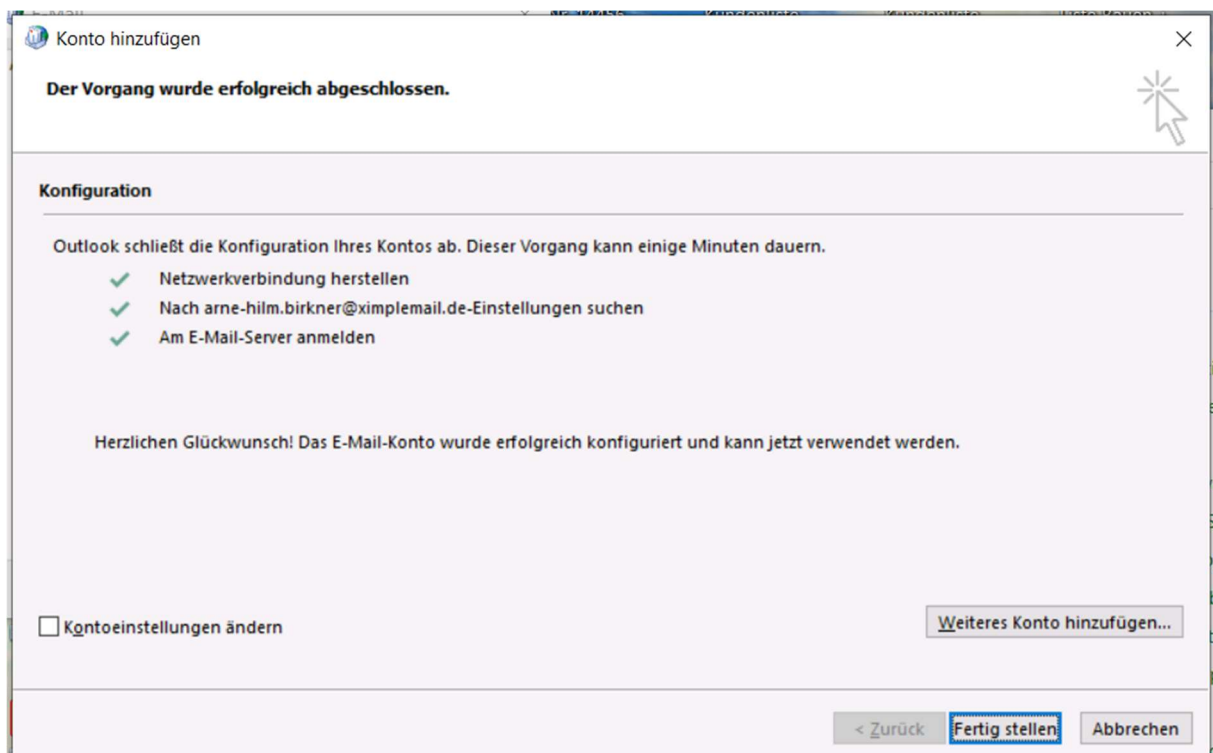
Es erscheint automatisch der Dialog zur Eingabe der Kontodaten:

Geben Sie die Kontodaten ein, die Sie von uns bekommen haben. Im folgenden Beispiel sind die Kontodaten von „Arne-Hilm Birkner“ hinterlegt. Achten Sie auf die korrekte Schreibweise, jeder kleinste Fehler erzeugt Probleme im weiteren Ablauf!

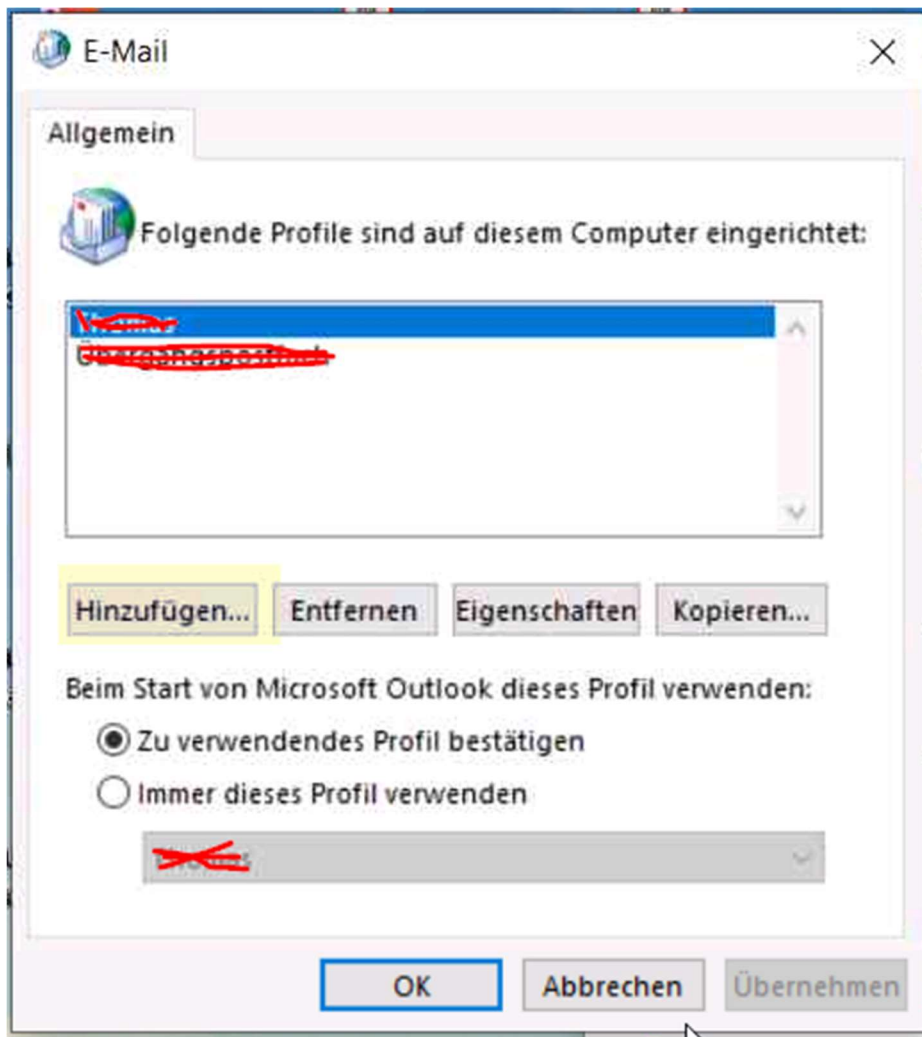
Mit „Weiter >“ weisen Sie die Einrichtung an, die weiteren Kontodaten automatisch über das Internet zu ermitteln. Es erscheint folgendes Fenster:



Da der Vorgang kann ca. 1min. dauern und sollte abgewartet werden. Danach erscheint folgender Dialog:



Mit „Fertig stellen“ beenden Sie die Einrichtung. Sie werden zum vorherigen Dialog zurückgeführt. Das gilt auch wenn Sie „Abbrechen“ betätigen, wenn etwas nicht funktioniert hat.



Achten Sie darauf, bei mehreren Profilen die Auswahl „Zu verwendendes Profil bestätigen“ auszuwählen. Andernfalls lädt Outlook ohne Abfrage des Profils und verwendet das ausgewählte Profil, welches hier grau hinterlegt ist.

Bei Rückfragen wenden Sie sich an mich!

XimpleNET
Arne-Hilm Birkner